

福岡

全国大会パッケージツアーのご案内

QCサークル全国大会 大会要項

開催月日	2026年2月19日(木)・20日(金)
大会会場	福岡国際会議場
大会主催	QCサークル本部 一般財団法人日本科学技術連盟
大会後援	QCサークル九州支部 全国QCサークル各支部



ジャパトラ オリジナルポイント



福岡タワー

Point 1

早期割引

12月29日(月)までにエア、JR&ホテルパッケージにお申し込みの場合は、お一人様1,000円の早期割引をいたします。



Point 2

リピータークーポン

「エア、JR&ホテルパッケージ」をお申込の方はお一人様2,000円相当額のリピータークーポンを発行いたします。次回の全国大会の旅行代金へご利用いただけます。(2026年3月発行日から1年間)

Point 3

送迎バス

「エア、JR&ホテルパッケージ」をお申込の方は2月18日(水)福岡空港・博多駅からジャパトラ利用ホテル、会議場、2月20日(金)大会会場から博多駅経由福岡空港までの専用バスを運行します。
※参加人数により利用交通機関が変更となります。



※掲載の写真はすべてイメージです。

スケジュール 旅行期間(3日間) 2026年2月18日(水)~20日(金)

【羽田発着】

往復航空機&宿泊 3日間 2月18日(水)~20日(金)

日次	行程	食事
1 2/18 (水)	全日空または日本航空(直行便) 羽田空港(12:00~13:00)→福岡空港 各ホテル 大会会場 福岡市内(泊)	朝:一 昼:一 夕:×
2 2/19 (木)	各ホテル 大会会場 QCサークル全国大会参加後、大会会場 各ホテル 福岡市内(泊)	朝:○ 昼:×
3 2/20 (金)	各ホテル 大会会場 QCサークル全国大会参加後 大会会場 福岡空港(14:00~15:00)→羽田空港	夕:×

送迎バス 飛行機

※参加人数により利用交通機関が変更となります。

○利用予定便(羽田発着/全日空、日本航空)

往路 羽田発12:00~13:00

復路 福岡発14:00~15:00

【名古屋、大阪発着】

往復新幹線&宿泊 3日間 2月18日(水)~20日(金)

日次	行程	食事
1 2/18 (水)	のぞみ25号(普通車指定席) JR名古屋駅(12:10発) JR新大阪駅(13:02発) JR博多駅(15:30着) 大会会場 各ホテル 福岡市内(泊)	朝:一 昼:一 夕:×
2 2/19 (木)	各ホテル 大会会場 QCサークル全国大会参加後、大会会場 各ホテル 福岡市内(泊)	朝:○ 昼:×
3 2/20 (金)	各ホテル 各ホテル大会会場 QCサークル全国大会参加後、大会会場 JR博多駅 JR博多駅(普通車自由席) JR新大阪駅 JR名古屋駅	夕:×

送迎バス JR利用各自移動

※2月18日(水)はのぞみ25号(普通車指定・禁煙)を利用します。

※2月20日(金)以降のお帰りについては、新幹線(普通車自由席・時間指定なし)の利用になります。指定席券
をご希望の方は博多駅窓口にて、差額をお支払いください。

○利用予定便(名古屋・新大阪)

名古屋 発着	2/18(水)	往路	のぞみ25	名古屋	12:10	博多	15:30
	2/20(金)	復路	時間指定なし	博多	—	名古屋	—
新大阪 発着	2/18(水)	往路	のぞみ25	新大阪	13:02	博多	15:30
	2/20(金)	復路	時間指定なし	博多	—	新大阪	—

※上記発着地(便)以外からご出発をご希望の場合、ご相談ください。

※利用予定便のスケジュールは航空会社の場合、お申し込み人数の状況により、変更となる場合がございます。
予めご了承ください。

旅行代金

◆往復航空機・新幹線&宿泊コース 3日間
2026年2月18日(水)~20日(金)

出発地	プラン	ホテル(部屋タイプ:シングル)	旅行代金
羽田	A	西鉄イン天神	86,000円
	B	ベッセルイン博多中洲	88,000円
名古屋	C	西鉄イン天神	87,000円
	D	ベッセルイン博多中洲	89,000円
新大阪	E	西鉄イン天神	82,000円
	F	ベッセルイン博多中洲	84,000円

※西鉄イン天神の朝食はお弁当となります。

※ベッセルイン博多中洲の朝食会場はスペースが大きいのでご利用の際はご注意ください。

※掲載の写真はすべてイメージです。

利用予定ホテル・大会会場



◆福岡国際会議場

福岡県福岡市博多区石城町2-1 092-262-4111

◆西鉄イン天神

福岡県福岡市中央区渡辺通4-7-1 092-713-5454

地下鉄「天神南駅」西12C出口から徒歩5分

西鉄「福岡(天神)駅」南口から徒歩5分

◆ベッセルイン博多中洲

福岡県福岡市博多区中洲5-1-12 092-271-4050

地下鉄「中洲川端駅」3番出口から徒歩1分

◆西鉄イン天神



お部屋の一例

◆ベッセルイン博多中洲



お部屋の一例

募集要項

□利用予定バス会社

昭和自動車

2/18(水) 福岡空港・博多駅→ホテル、大会会場、2/19(木) ホテル→大会会場(往復)、

2/20(金) ホテル→大会会場、大会会場→博多駅・福岡空港

※参加人数により利用交通機関が変更となります。

□旅行代金に含まれるもの

【往復航空機&宿泊コース・JR&宿泊コース各3日間】

往復航空機運賃、JR代、宿泊料金(シングル1名1室利用、2泊2朝食、税金・サービス料)

羽田発着は福岡空港の送迎も含みます。名古屋・新大阪発着は博多駅の送迎も含みます。

JRは往路指定席・復路自由席となります。

□添乗員 同行いたしません(現地係員がご案内いたします)

□募集人員 60名。定員になり次第締め切りとなります。

□最少催行人員 羽田発着は20名様以上、その他の新幹線プランは各10名様以上

□お申込み締切 2026年1月29日(木)

□取消料 2026年1月29日(木)よりかかりますのでご注意ください。

※お申込み内容(参加者、日程、泊数、利用便など)の変更についても取消料の対象となります。

□お支払い最終期限 2026年1月30日(金)

お申込み確認後、請求書をメールにてご送付いたしますので、別途弊社指定の期日まで

にてお振込みください。

□注意事項

★2/20(金)午後、事業所見学にご参加の場合利用予定便をご利用いただけません。

★指定発着地・便以外の手配をご希望の場合はご相談ください。

★お支払い最終期日に余裕をもってお申し込みください。

★航空機利用の方はお名前の変更をされた場合、予約の取り直しとなります。

□最終案内の送付日:2026年2月6日(金)頃

お申し込みから出発までの流れ

お申し込み

最終ページでご案内の申込WEBサイトより、お申し込みください。
連絡担当者様（申込者様）にて5名様までお申込みいただけます。

申込確認・請求書

お申込確認後、順次、請求書をご送付いたします。



お振込み

請求書記載のご入金期日までにお振込手続きをお願いいたします。



最終案内

ご出発1週間前頃、利用ホテルや集合場所の案内を連絡担当者様宛に発送いたします。

周辺観光地



◀博多ポートタワー

1964年に建てられ博多港のシンボルとして市民に親しまれている。地上70mにある展望台からは福岡市の街並みや様々な船の行き交う博多湾を望むことができる。

福岡市博多区築港本町1-4-1



◀櫛田神社

博多の総鎮守として「お櫛田さん」の愛称で市民から親しまれている神社。当社に奉納される博多祇園山笠は、博多の夏の風物詩として全国的に有名。

福岡市博多区上川端町1-4-1



◀中洲屋台街

福岡を代表する繁華街に位置し、観光客にも人気で行列が絶えない。那珂川の水面にうつる屋台の灯り風情があり博多の屋台といえばこの夜景を思い浮かべる人が多い。

福岡市博多区中洲1付近

※写真提供:福岡市



◀マリンワールド

白亜の貝殻型の外観が美しい水族館。博多湾を背景としたショーホールは観客席側にステージが新設され迫力のあるアシカやイルカのショーが楽しめる。

福岡市東区西戸崎18-28

※掲載の写真はすべてイメージです。

ご旅行条件(要約)お申し込みの際には、必ず旅行条件書(全文)をお受け取りいただき、事前にご確認の上お申し込みください。

■募集型企画旅行契約

この旅行は株式会社ジャパトラ(以下「当社」という)が企画・実施するもので、お客様は当社と募集型企画旅行契約(以下「旅行契約」という)を締結することになります。

■旅行のお申し込み及び契約成立時期

当社所定の申込書に所定の事項を記入し、下記の申込金を添えてお申し込みください。申込金は、旅行代金お支払いの際差し引かせていただきます。電話、郵便、ファクシミリその他の通信手段でお申し込みの場合、当社が予約の承諾の旨を通知した翌日から起算して3日以内に申込書の提出と申込金の支払いをしていただきます。旅行契約は、当社が契約の締結を承諾し、申込金を受領したときに成立いたします。

■旅行代金のお支払い

旅行代金は、ご出発の前日から起算してさかのぼって21日前までに全額お支払いいただきます。

■旅行契約成立時点

旅行契約は当社が契約の締結を承諾し、申込金または旅行代金を受領した時に成立します。

■旅行代金に含まれるもの

パンフレットに記載された日行程の交通費・宿泊費・食事代等を含みます。(但しコースにより一部が含まれない場合もあります。またコースに含まれない交通費等の諸経費及び個人の諸経費は含まれません。)

※旅行代金には諸税等寸志等、諸税相当額が含まれております。

■取消料

旅行契約の成立後、お客様の都合で旅行を取消される場合には、旅行代金に対しておとりにつき以下の料率の取消料をお支払いいただきます。

○往復航空機と宿泊・JRS・宿泊

取消日区分	宿泊付旅行
旅行開始日の前日から起算してさかのぼって	
①21日目に当たる日以前の解除	無 料
②20日目に当たる日以前の解除	旅行代金の20%
③～⑥を除く	
③7日目に当たる日以前の解除	旅行代金の30%
④～⑥を除く	
④旅行開始日の前日の解除	旅行代金の40%
⑤旅行開始日の当日の解除	旅行代金の50%
⑥を除く	
⑥旅行開始後の解除または無連絡不参加の場合	旅行代金の100%

○宿泊プラン

契約解除の日	取消料(おひり様)
旅行開始日の前日から起算してさかのぼって	
①6日目に当たる日以前の解除	無 料
②5日目に当たる日以前の解除	取消料人員14名以下の場合 無料 取消料人員15名以上の場合 旅行代金の20%
③3日目に当たる日以前の解除	旅行代金の20%
④～⑥を除く	
④当日の解除(⑤を除く)	旅行代金の50%
⑤旅行開始後の解除または無連絡不参加	旅行代金の100%

■催行中止の場合

お客様がパンフレットに記載した最少催行人員に達しない場合は、旅行の催行を中止することがあります。この場合には旅行出発の14日前まで(日帰り旅行については4日前)にご連絡し、お客様から当社がご預かりしている旅行代金全額をお返しいたします。

■旅行日程・旅行代金の変更

運輸機関のスケジュール変更条件その他不可抗力による事由で、また運輸機関の運賃・料金の改訂により、旅行日程・旅行代金を変更する場合があります。なお、お客様の申し出により、旅行内容の変更がある場合は別途所要経費をいただきます。

■特別補償

お客様が旅行中、生命、身体、または手荷物に被られた一定の損害については、当社の故意、過失の有無にかかわらず特別補償規定の定めるところにより補償金および見舞金をお支払いいたします。

■旅程保証

旅行日程に別に定める重要な変更が生じた場合は旅行契約(募集型企画旅行契約の部)の規定により、その変更の内容に応じて旅行代金の1.0%～5.0%に相当する額の変更補償金を支払います。ただし、一旅行契約について支払われる変更補償額は、旅行代金の15%を限度とします。また、一旅行契約についての変更補償額が1,000円未満の場合は、変更補償金は支払いません。

■免責事項

次の場合当社では賠償の責任は負いません。

- ①天災地変・同盟罷業等不可抗力による事由によって生じた損害
- ②盗難・傷害・疾病などで、お客様の故意または過失によって生じた損害
- ③お客様の法令または公序良俗に反する行為によって生じた損害

④運輸・宿泊機関など、当社以外の責めによって生じた損害

■事故等のお申し出について

旅行中に、事故などが生じた場合は、直ちに同行の添乗員・現地係員、運送・宿泊機関等旅行サービス提供会社、または、お申込み個所にご通知ください。(もし、通知できない事情がある場合は、その事情がなくなり次第ご通知ください。)

■お客様の責任(抜粋)

お客様は旅行開始後において、契約書面に記載された旅行サービスを円滑に受領するため、万が一契約書面と異なる旅行サービスが提供されたとき、旅行地において速やかにその旨を添乗員、幹旋員、現地ガイド、当該旅行サービス提供機関又お申込み個所へ申し出なければなりません。

■個人情報の取扱

当社は、旅行申し込みの際に提出された、申込書に記載された個人情報について、お客様とのご連絡に利用させていただきます。お客様がお申し込みいただいた旅行において運送・宿泊機関等の提供するサービス手配、およびそれらのサービスを受領するための手続きに必要な範囲内で利用させていただきます。この他、当社では、①お客様らに当社からご紹介をいただいた皆様に対し、会社および会社と提携する企業の商品サービス、キャンペーンのご案内

②旅行参加後のご意見やご感想の提供のご案内

③アンケートのお願い

④特典・サービスのご提供

⑤統計・資料の作成に、お客様の個人情報を利用していただくことがあります。その他、個人情報の取扱いについては、ご旅行条件書(全文)の「個人情報の取扱い」をご参照ください。なお、当社の個人情報に関するお問い合わせ窓口は次の部署となります。

<https://www.jpatra.co.jp/privacypolicy/>

■その他

このパンフレットの日程・旅行代金は2025年12月1日現在の運賃・規則を基準にしています。

旅行企画・実施

JAPATRA
TRAVEL CONCIERGE

株式会社ジャパトラ
QCデスク

〒161-0033 東京都新宿区下落合3-21-1 NKフジビル8階
観光庁長官登録旅行業 第一種 第1807号
日本旅行業協会(JATA)会員



お問い合わせ・お申し込み

株式会社ジャパトラ QCデスク
Tel:03-6915-3646 Fax:03-6915-3652
E-mail:qcdesk@japatra.co.jp

○営業時間/月曜～金曜 9:00～17:00(土・日・祝祭日休業) ○担当者/柏木・鶴川・西森・高梨

総合旅行業務取扱管理者:鶴川 武史

総合旅行業務取扱管理者とは、お客様の旅行を取扱う営業所での取引の責任者です。この旅行の契約に関し、担当者からの説明にご不明な点がありましたら、ご遠慮なく上記総合旅行業務取扱管理者にご質問ください。

第6700回 QCサークル全国大会(福岡)

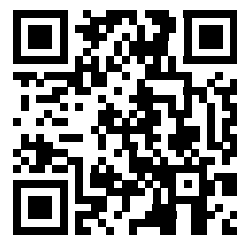
パッケージツアー参加申込方法

申込WEBサイトは、お手持ちのPCやスマートフォンから、インターネット経由で渡航情報の入力や入力情報の確認などができるWEBサイトです。



★以下のURLまたは左記QRコードを読み取って申込WEBサイトにアクセスしてください。

<https://forms.office.com/r/CGPV8Ps8ix>



- 申込WEBサイトへアクセスする場合は、GoogleChrome、MozillaFirefox、safari、またはInternetExplorer Edgeをご利用ください。
- お気に入りやブックマーク追加は、ログイン後のURLを登録してください。

お申込締切日:2026年1月29日(木)

1 申込WEBサイトへアクセス

お申込はこちらから ▶ 今すぐ開始 ▶ 発着地を選択 ▶ 次へ

2 申込者情報入力(連絡担当者様)

- ①氏名、連絡先メールアドレスをご入力ください。
- ②会社名、所属部課名、郵便番号、住所、電話番号、FAXをご入力ください。

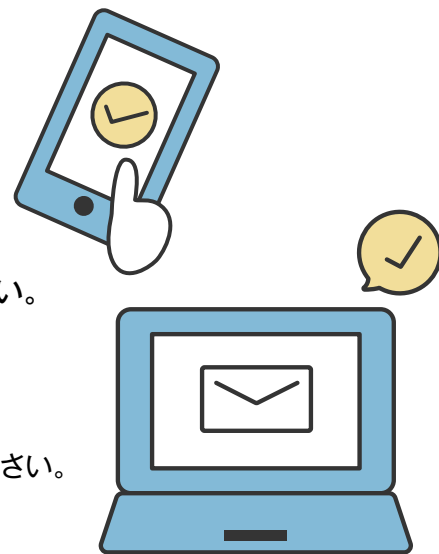
3 参加者情報

氏名、年齢、性別、携帯番号、喫煙の有無をご入力ください。
※同一コースの場合5名様まで申込が可能です。6名以上の場合はご一報ください。

4 利用規約

利用規約、個人情報をご一読いただき、利用規約と個人情報に関する取扱いに同意するに☒ください。

5 送信→お申込み完了



■個人情報の取り扱いについて

株式会社ジャパトラは、お申込書に記載された個人情報について、お客様とのお連絡のために利用させていただくほか、お客様がお申込みいただいたご旅行において、運送・宿泊機関等の提供するサービスの手配及び、それらサービスのご享受のための手続きに必要な範囲内でご利用させていただきます。このほか、弊社の旅行商品のご案内をお客様にお届けするために、お客様の個人情報を利用させていただくことがあります。

旅行企画・実施

JAPATRA
TRAVEL CONCIERGE
株式会社ジャパトラ
QCデスク

〒161-0033 東京都新宿区下落合3-21-1 NKフジビル8階
観光庁長官登録旅行業 第一種 第1807号
日本旅行業協会(JATA)正会員



お問い合わせ・お申し込み

株式会社ジャパトラ QCデスク
Tel:03-6915-3646 Fax:03-6915-3652
E-mail:qcdesk@japatra.co.jp

○営業時間/月曜～金曜 9:00～17:00(土・日・祝祭日休業) ○担当者/柏木・鶴川・西森・高梨

総合旅行業務取扱管理者:鶴川 武史

総合旅行業務取扱管理者とは、お客様の旅行を取扱う営業所での取引の責任者です。この旅行の契約に関し、担当者からの説明にご不明な点がございましたら、ご遠慮なく上記総合旅行業務取扱管理者にご質問ください。