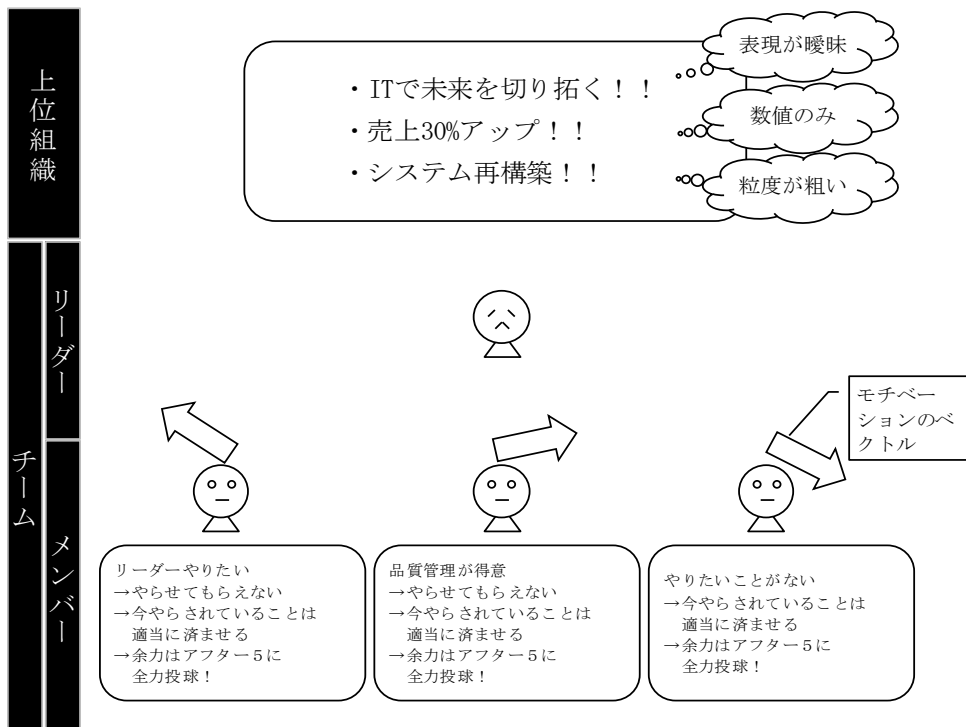
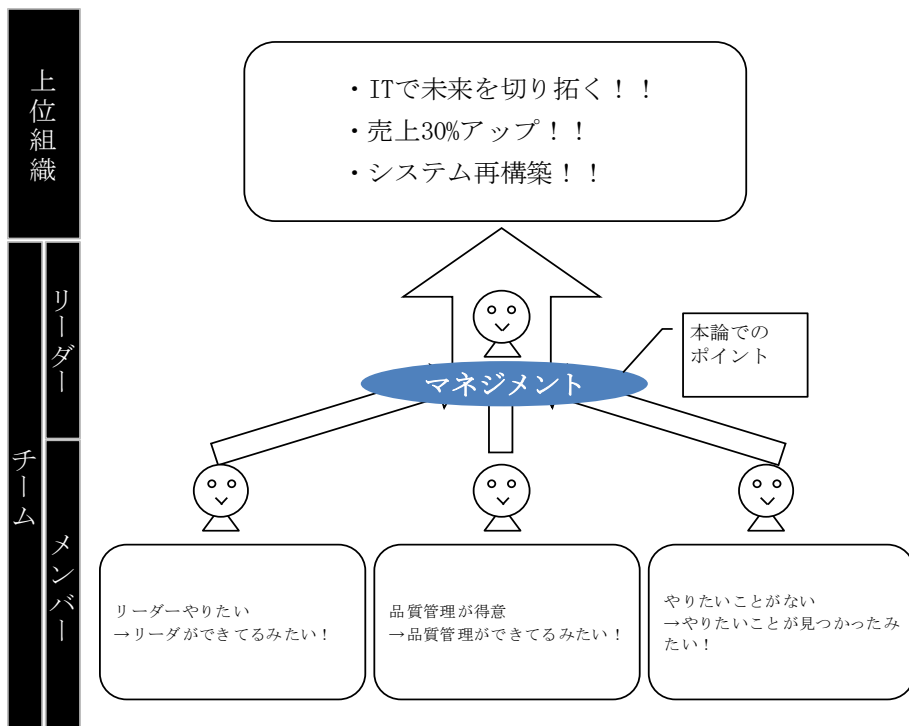


AsIs

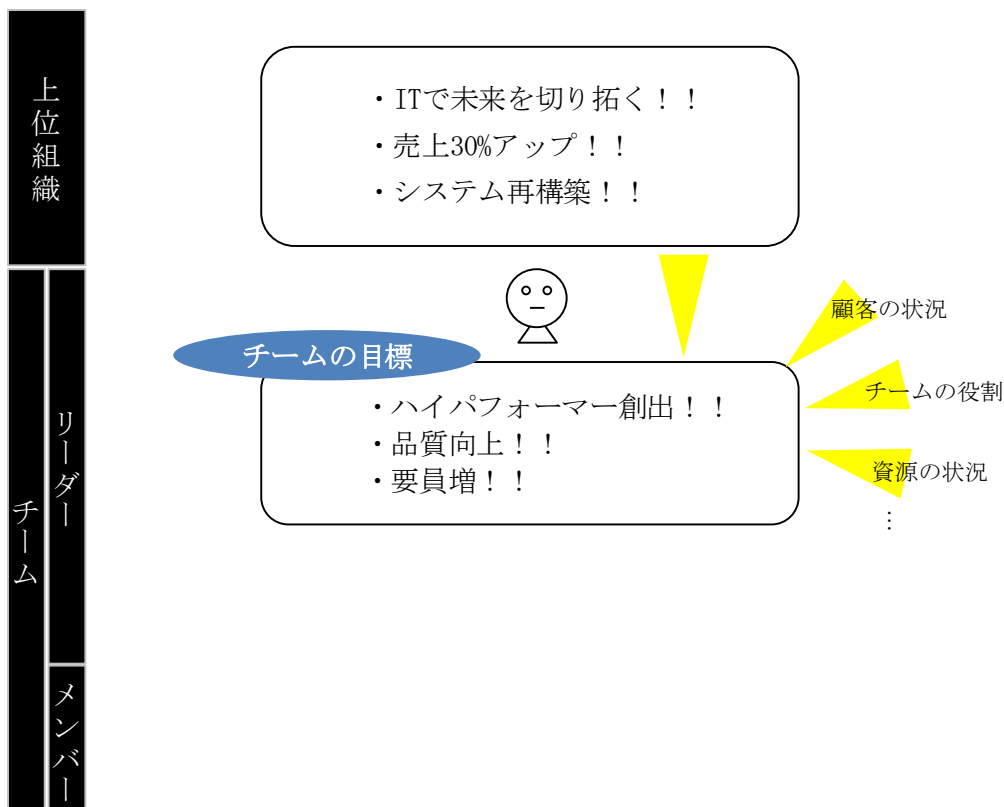


[図 1]モチベーションのベクトルがチームのパフォーマンスに繋がっていない状態

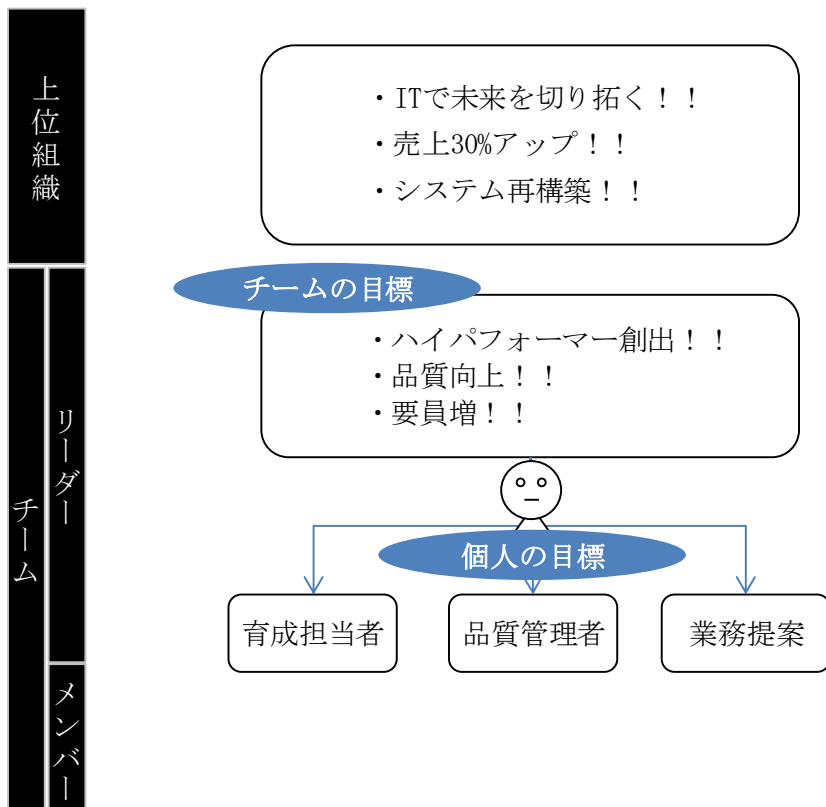
ToBe



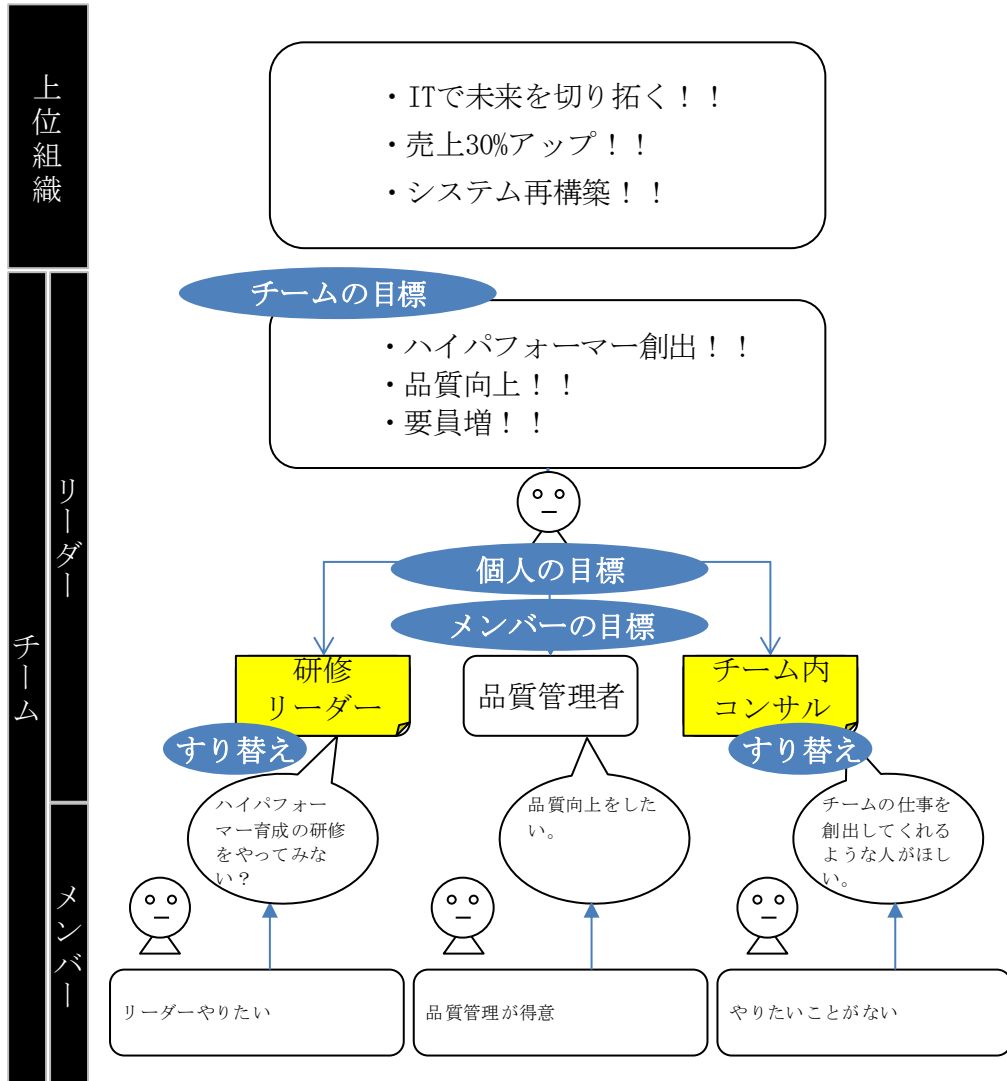
[図 2]モチベーションのベクトルがチームのパフォーマンスに繋がっている状態



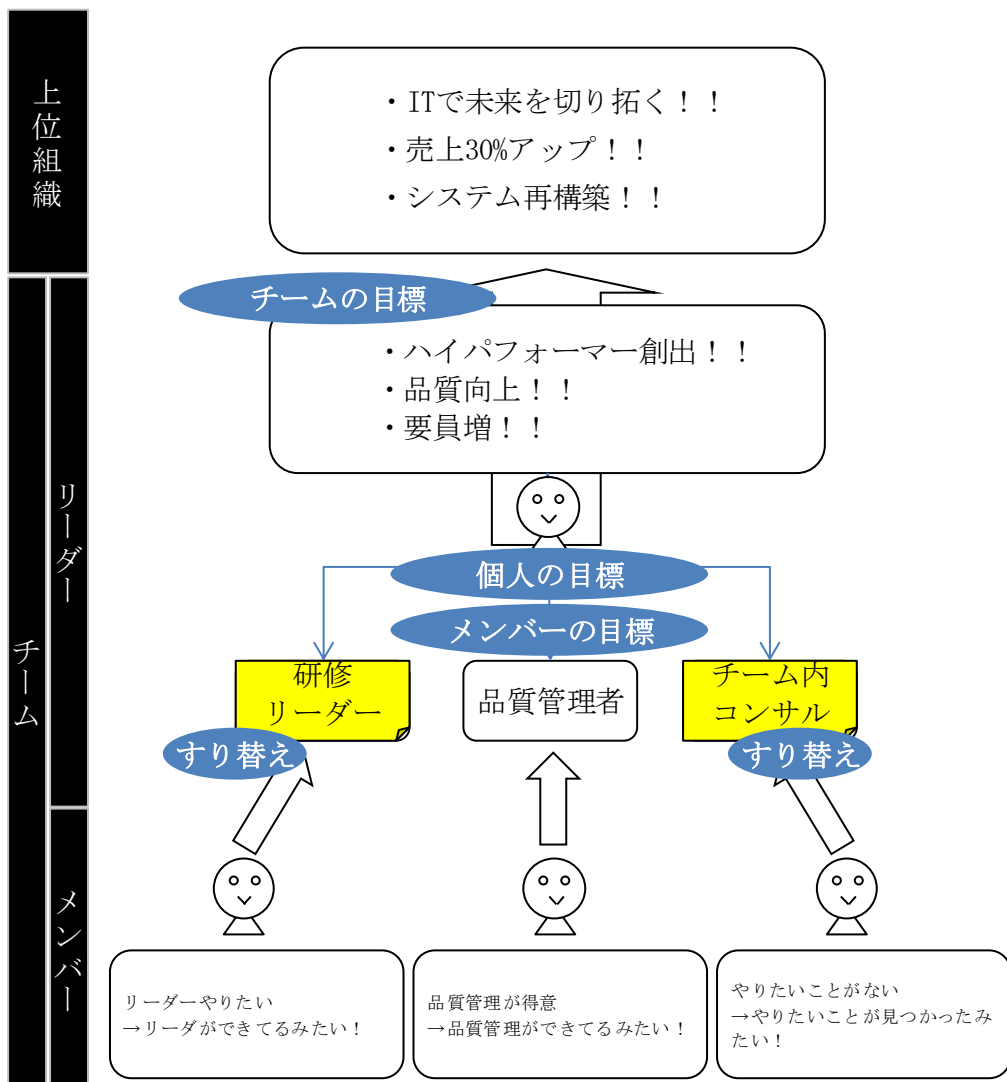
[図 3] 上位組織の目標からチームの目標を創出



[図 4] チームの目標から個人の目標を創出



[図5]個人の目標をメンバーに適合化（場合によってすり替え）



[図6] ベクトルのマネジメントによってチームの能力が最大限発揮できている状態